

Niðjatal
Bjarna Sigurðssonar,
bóna á Hofi á Kjalarnesi og
síðar á Brimilsvöllum,
f. 12. ág. 1853
og
Vigdísar Sigurðardóttur,
f. 9. ág. 1850.

Formáli

Ættfræðigögnum þessum hefur verið safnað á síðustu 30 árum, fyrst með því að yfirheyra ættingjana og þá var faðir minn Sigurður Ólafsson iðinn við kolann að hringja út og suður. Eftir að Íslendingabók opnaði á netinu, þá hef ég u.þ.b. árlega flett í gegn um þann gagnagrunn og bætt við börnum, mökum og öðrum gögnum sem hér birtast.

Öllum gögnum safna ég saman með gagnagrunnsforriti, sem ég skrifaði fyrir allmörgum árum og reynst hefur mér vel. Úr þessum grunni skrifa ég út skýrslur, sem lagaðar eru til í Word, skrifa síðan út í PDF-skjöl, sem sett eru á netið.

Nú eru í fyrsta sinn nokkrar ljósmyndir í skjalinu. Vonandi á þeim eftir að fjölga.

Þau gögn sem hér birtast eru:

- niðjar (**feitletrað letur**)
- makar niðja (**feitletrað letur**)
- tengdaforeldrar niðja (*hallandi letur*)

Um sérhvern einstakling er skráð:

- nafn, fæðingardagur, fæðingarstaður, dánardagur
- starfsheiti og hvar viðkomandi býr
- hvar heimildir er að finna um viðkomandi [innan hornklofa]
- hjúskaparstaða: ~Gi (gift), ~Gs (skilinn), ~Kv (kvæntur), ~Ks (skilinn), ~Sb (sambúð), ~Ss (sambúð slitið), ~Bf (barnsfaðir), ~Bm (barnsmóðir), ~ (óþekkt).
- dagsetning hjónabands

Nú er það svo að gögn eins og þessi geta aldrei verið að öllu leyti rétt. Oft vantar gögn, stundum slæðast inn meinlegar villur og allt þar á milli. Því vil ég biðja þá sem eitthvað finna eitthvað athugavert að senda mér póst (o.sig@simnet.is) og ég mun leiðrétta upplýsingarnar strax í mínum gagnagrunni og síðan koma þær réttar í næstu útskrift á netinu. Ef um meinlegar villur er að ræða, laga ég þær að sjálfsgæðu strax á netinu líka.

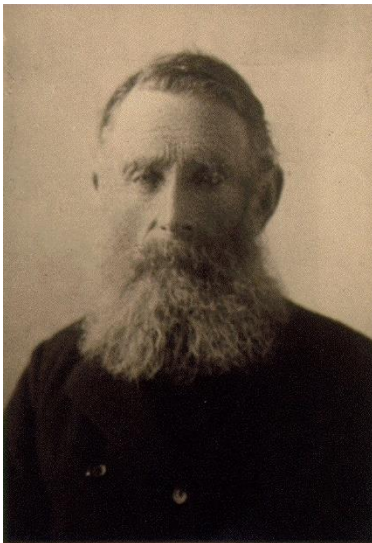
Ólafur Sig.

Niðjatal Bjarna Sigurðsson, bónda á Hofi á Kjalarnesi og síðar á Brimilsvöllum, og Vigdísar Sigurðardóttur

Bjarni Sigurðsson, f. 12. ág. 1853 í Þerney á Kollafirði, bóndi á Hofi Kjalarnesi, s. Brimilsvöllum, d. 29. maí 1924 á Brimilsvöllum [ÍÆvi63; Hem].

~ Kv 9. nóv. 1883 **Vigdís Sigurðardóttir**, f. 9. ág. 1850 á Sandi í Kjós, húsm. á Hofi og Brimilsvöllum, d. 29. ág. 1936. For.: *Sigurður Ólafsson*, f. 13. júlí 1816 á Þorlákstöðum, bóndi á Sandi í Kjós, d. 29. nóv. 1901 á Brimilsvöllum og *Agatha Guðmundsdóttir*, f. 14. júlí 1811 á Sandi, húsm. á Sandi, d. 26. nóv. 1878.

- a Guðrún Sigríður Bjarnadóttir
- b Áslaug Bjarnadóttir
- c Ólafur Bjarnason
- d Áslaug Bjarnadóttir
- e Lára Bjarnadóttir



Bjarni Sigurðsson



Vigdís Sigurðardóttir

Niðjatal Bjarna Sigurðsson, bónda á Hofi á Kjalarnesi og síðar á Brimilsvöllum, og Vigdísar Sigurðardóttur

1a **Guðrún Sigríður Bjarnadóttir**, f. 24. sept. 1884 á Hofi á Kjalarnesi, húsm. í Ólafsvík, d. 20. des. 1952 [Ketal].

~ Gi 17. júní 1909 **Jón Adolph Proppé**, f. 28. apríl 1879 í Hafnarfirði, verslunarstj. í Ólafsvík s. bókh. í R.vík, d. 6. jan. 1948 [Æv407]. For.: *Claus Eggert Dietric Proppé*, f. 24. júlí 1839 í Hafnarfirði, bakari í Hafnarfirði, d. 14. sept. 1898 og *Helga Jónsdóttir*, f. 23. sept. 1848 á Grjóteyri í Kjós, húsm. í Hafnarfirði, d. 17. okt. 1925.

a Helga Proppé Jónsdóttir

b Drengur Proppé Jónsson

c Drengur Proppé Jónsson

d Stúlka Proppé Jónsdóttir

e Auður Proppé Jónsdóttir



Jón Adolph Proppé og Guðrún Sigríður Bjarnadóttir

2a **Helga Proppé Jónsdóttir**, f. 17. maí 1910 í Ólafsvík, húsm. í Hafnarfirði, d. 1. apríl 1989.

~ Gi 30. okt. 1936 **Lúðvík Kristjánsson**, f. 2. sept. 1911 í Stykkishólmi, rithöfundur í Hafnarf., d. 1. feb. 2000 í Reykjavík [ÍS; Ketal; ÆS]. For.: *Kristján Bjarni Árnason*, f. 4. sept. 1886 í Lækjarbug, sjómaður í Stykkishólmi, d. 3. júlí 1921 og *Súsanna Noomi Einarsdóttir*, f. 4. des. 1890 í Stykkishólmi, húsm. í Stykkishólmi, d. 26. ág. 1961.

a Vény Lúðvíksdóttir

b Vésteinn Lúðvíksson

3a **Vény Lúðvíksdóttir**, f. 7. ág. 1941 í Reykjavík, kennari í Hafnarfirði [KetalV].

~ Gi 21. mars 1964 **Sveinbjörn Sigurðsson**, f. 13. feb. 1935 á Vatnsenda, tækniifr. í Hafnarfirði [ÆS]. For.: *Sigurður Esper Hallsson*, f. 5. nóv. 1891, málarameistari á Ólafsfirði, d. 28. júní 1966 og *Oddný Sæunn Stefánsdóttir*, f. 3. sept. 1908, húsm. á Vatnsenda í Ólafsfirði, d. 27. jan. 1973.

a Einar Sveinbjörnsson

b Helga Sæunn Sveinbjörnsdóttir

c Stefán Sveinbjörnsson

4a **Einar Sveinbjörnsson**, f. 23. mars 1965 í Reykjavík, veðurfræðingur í Garðabæ, Ath. Garðaselsætt.

~ Kv 12. ág. 1989 **Ólöf Sigurbjörg Sigurðardóttir**, f. 2. apríl 1965 í Reykjavík, kennari í Garðabæ. For.: *Sigurður Ólafsson*, f. 1. júní 1927 á Miklabæ, bifreiðastj. í Garðabæ og *Oddný Sigríður Friðriksdóttir*, f. 3. maí 1928 á Felli í N.Múlas., húsm. í Garðabæ, d. 29. sept. 1981.

5a **Sveinn Gauti Einarsson**, f. 26. maí 1989 í Reykjavík.

5b **Þorkell Einarsson**, f. 6. júní 1991 í Reykjavík.

~ Kv **Irma Leinerte**, f. 27. jan. 1988.

5c **Oddný Helga Einarsdóttir**, f. 5. nóv. 1995 í Reykjavík.

4b **Helga Sæunn Sveinbjörnsdóttir**, f. 5. ág. 1966 í Reykjavík, hjúkrunarfræðingur í Hafnarfirði.

~ Gi **Þórir Schiöth**, f. 12. jan. 1963 á Siglufirði, tannlæknir í Hafnarfirði. For.: *Aage Ridderman Schiöth*, f. 27. júní 1902 á Akureyri, lyfsali á Siglufirði, d. 10. des. 1969 og *Helga Elisabeth Schiöth*, f. 10. júní 1937 í Breudersdorf Þýskal., bús. á Akureyri.

5a **Tjörvi Schiöth Þórisson**, f. 7. júlí 1991 í Reykjavík.

~ Gi Alana Michelle Hudkins, f. 1. maí 1986.

5b **Teitur Schiöth Þórisson**, f. 14. maí 1993 á Akureyri.

5c **Elísabet Vény Schiöth Þórisdóttir**, f. 29. apríl 2005 í Reykjavík.

4c **Stefán Sveinbjörnsson**, f. 13. feb. 1973 í Hafnarfirði, rekstrarfræðingur í Hafnarfirði.

~ Kv **Geirlaug Jóhannsdóttir**, f. 1. jan. 1976. For.: *Jóhann Gísli Ingimundarson*, f. 24. mars 1938, bifreiðarstjóri, d. 23. júlí 2009 og *Þorbjörg Þórðardóttir*, f. 13. des. 1945.

5a **Íris Líf Stefánsdóttir**, f. 1. feb. 2001 í Reykjavík.

5b **Axel Stefánsson**, f. 26. nóv. 2003 í Reykjavík.

5c **Sveinbjörn Andri Stefánsson**, f. 7. feb. 2007 á Akureyri.

3b **Vésteinn Lúðvíksson**, f. 24. okt. 1944 í Reykjavík, skáldsagnahöfundur í Reykjavík.

~ Ks 13. júlí 1967 **Sigrún Júlíusdóttir**, f. 3. feb. 1944 í Hrísey, félagsráðgjafi í Reykjavík. For.: *Júlíus Oddsson*, f. 11. okt. 1899 í Hrísey, hreppstjóri, kaupmaður og útg.m. í Hrísey, d. 23. okt. 1946, og *Sigríður Jörundsóttir*, f. 4. feb. 1911 í Þorgeirsfirði, kaupkona í Reykjavík, d. 15. maí 1989.

4a **Orri Vésteinsson**, f. 22. des. 1967 í Svíþjóð, fornleifafræðingur.

~ Sk **María Ingibjörg Reyndal**, f. 27. nóv. 1970. For.: *Erlingur Reyndal*, f. 22. apríl 1931, d. 19. nóv. 2010 og *Sjöfn Sigurjónsdóttir*, f. 13. jan. 1932.

5a **Hrafnhildur Orradóttir**, f. 23. mars 2000 í Reykjavík.

5b **Jörundur Orrason**, f. 6. mars 2006 í Reykjavík.

Niðjatal Bjarna Sigurðsson, bónda á Hofi á Kjalarnesi og síðar á Brimilsvöllum,
og Vigdísar Sigurðardóttur

2b **Drengur Proppé Jónsson**, f. 15. júní 1915, d. 15. júní 1915.

2c **Drengur Proppé Jónsson**, f. 3. feb. 1917, d. 3. feb. 1917.

2d **Stúlka Proppé Jónsdóttir**, f. 6. júní 1919, d. 6. júní 1919.

2e **Auður Proppé Jónsdóttir**, f. 30. okt. 1921 í Ólafsvík, loftskeytamaður í
Reykjavík, d. 8. des. 1993.

Niðjatal Bjarna Sigurðsson, bónda á Hofi á Kjalarnesi og síðar á Brimilsvöllum, og Vigdísar Sigurðardóttur

1b **Áslaug Bjarnadóttir**, f. 22. okt. 1886 á Hofi, d. 28. feb. 1888.

1c **Ólafur Bjarnason**, f. 10. apríl 1889 á Hofi á Kjalarnesi, bóndi og hreppst. á Brimilsvöllum, d. 3. ág. 1982 í Reykjavík [Hem].

~ Kv 11. júlí 1915 **Kristólína Kristjánsdóttir**, f. 4. ág. 1885 í Norður Bár, kennari á Brimilsvöllum, d. 29. nóv. 1960 í Reykjavík [Ketall]. For.: *Kristján Þorsteinsson*, f. 7. ág. 1856 í Skriðukoti í Dölum, bóndi í N. Bár, Mávahlíð, Tröð, Haukabrekku, Hjallabúð, d. 6. des. 1924 á Akranesi. [Fæddur 2. des. 1854 skv. BÆvii207, 7. ágúst 1856 (Kennaratal I446) (minnisblað frá BÓ), 12. des skv. Íslendingabók en 24. des skv. Manntali 1920] og *Sigurlín Þórðardóttir*, f. 5. ág. 1861 á Garðsenda í Eyrarsveit, húsm. í Mávahlíð o.v., d. 26. okt. 1928 á Akranesi.

a Sigurður Ólafsson

b Rögnvaldur Ólafsson

c Hrefna Ólafsdóttir

d Björg Ólafsdóttir

e Bjarni Ólafsson

f Kristján Ólafsson

g Hlíf Ólafsdóttir



Kristólína Kristjánsdóttir og Ólafur Bjarnason

2a **Sigurður Ólafsson**, f. 7. mars 1916 á Brimilsvöllum, lyfsali í Reykjavík, d. 14. ág. 1993 í Reykjavík [S;Lytal;ÆS].

~ Kv 15. des. 1944 **Þorbjörg Jónsdóttir**, f. 1. nóv. 1918 í Reykjavík, húsm. í Reykjavík, d. 20. mars 2002 í Reykjavík [FHætt;Rhlí;Blætt]. For.: *Jón Kristjánsson*, f. 14. júní 1881 á Breiðabólstað í Vestur Hópi, læknir í Reykjavík, d. 17. apríl 1937 í Reykjavík og *Emilía Sighvatsdóttir*, f. 12. okt. 1887 í Reykjavík, húsm. í Reykjavík, d. 18. nóv. 1967 í Reykjavík.

a Ólafur Sigurðsson

b Jón Sigurðsson

3a **Ólafur Sigurðsson**, f. 18. júní 1946 í Reykjavík, verkfræðingur á Seltjarnarnesi [Vetal;Blætt;FHætt;ÆS].

~ 1 Ks 15. des. 1968 (Skildu 1973) **Ásdís Magnúsdóttir**, f. 26. nóv. 1949 í Reykjavík, húsm. í Reykjavík. For.: *Magnús Teitsson*, f. 14. jan. 1908 í Þýskalandi, framkvæmdastjóri í Kópavogi, d. 30. nóv. 1968 og *Helga Þorsteins*, f. 24. maí 1914 á Seyðisfirði, skrifstofumaður í Kópavogi, d. 8. sept. 1994 í Reykjavík.

~ 2 Kv 1. des. 1973 **Helga Kjaran (Birgisdóttir)**, f. 20. maí 1947 í Reykjavík, kennari á Seltjarnarnesi [Blætt;FHætt;FaFi;Ktl]. For.: *Birgir Kjaran (Magnússon)*, f. 13. júní 1916 í Reykjavík, hagfræðingur í Reykjavík, d. 12. ág. 1976 í Reykjavík og *Sveinbjörg H. Kjaran Sophusdóttir Blöndal*, f. 8. des. 1919 á Siglufirði, skrifstofumaður, d. 7. júlí 2004 í Reykjavík.

~ 1 Gi 19. ág. 1967 **Ármann Sveinsson**, f. 14. apríl 1946 í Reykjavík, stud. jur. í Reykjavík, d. 10. nóv. 1968 í Reykjavík. For.: *Sveinn Sveinsson*, f. 14. júní 1917 á Siglufirði, múrari í Reykjavík, d. 3. sept. 1986 í Reykjavík og *Margrét Lilja Eggertsdóttir*, f. 12. ág. 1920, húsm. í Reykjavík, d. 14. ág. 2003.

1a **Birgir Ármannsson**, f. 12. júní 1968 í Reykjavík, alþingismaður og lögfr. í Reykjavík.

~ Kv 23. mars 2002 **Ragnhildur Hjördís Einarsdóttir Lövdahl**, f. 1. maí 1971. For.: *Einar Osvald Lövdahl*, f. 22. júní 1929, læknir í Reykjavík og *Inga Dóra Gústafsdóttir*, f. 1. maí 1931, stúdent, innflytjandi, d. 27. jan. 2019.

2a **Erna Birgisdóttir**, f. 29. mars 2003 í Reykjavík.

2b **Helga Kjaran Birgisdóttir**, f. 24. ág. 2005 í Reykjavík.

2c **Hildur Birgisdóttir**, f. 14. jan. 2010 í Reykjavík.

a Björg Ólafsdóttir
b Ólöf Ólafsdóttir

4a **Björg Ólafsdóttir**, f. 18. okt. 1976 í Reykjavík, líffræðingur og læknir í Reykjavík.

~ 1 Gs 3. júlí 1999 (Skildu 2001) **Jón Gunnar Björnsson**, f. 5. okt. 1976, tölvufræðingur í Reykjavík [Vigr638]. For.: *Björn Konráð Magnússon*, f. 9. júní 1951, tölvufræðingur í Reykjavík og *Guðrún Jónsdóttir*, f. 15. feb. 1955, húsm. í Reykjavík.

~ 2 Gi 15. apríl 2017 **Sveinn Blöndal Haraldsson**, f. 21. mars 1981 í Reykjavík, lögfræðingur í Reykjavík [Zoë155]. For.: *Haraldur Lárusson Blöndal*, f. 6. júlí 1946 í Reykjavík, lögfr. í Reykjavík, d. 14. apríl 2004 og *Sveindís Steinunn Þórisdóttir*, f. 1. des. 1944 í Reykjavík, lækna ritari í Reykjavík.

~ Bm **Ragnheiður Kristín Pálsdóttir**, f. 9. okt. 1976 í Reykjavík, framleiðandi. For.: *Páll Halldórsson*, f. 10. ág. 1925 í Reykjavík, hagfræðingur í Reykjavík, d. 1. okt. 2016 og *Ragnheiður Sturlaugs Jónsdóttir*, f. 2. jan. 1932, fulltrúi í Reykjavík.

1a **Steinunn Eva Sveinsdóttir**, f. 3. júní 2005 í Reykjavík.

5a **Benedikt Sveinsson Blöndal**, f. 24. nóv. 2009 í Reykjavík.

5b **Birgir Sveinsson Blöndal**, f. 19. mars 2014 á Akureyri.

4b **Ólöf Ólafsdóttir**, f. 29. okt. 1980 í Reykjavík, líffræðingur í Reykjavík.

~ Gi 21. júní 2008 **Helgi Snær Skagfjörð Sigurðsson**, f. 3. okt. 1974 í Reykjavík, myndlista- og blaðamaður í Reykjavík. For.: *Sigurður Skagfjörð Steingrímsson*, f. 20. ág. 1954 í Skagaf., söngvari í Reykjavík og *Kristín Helgadóttir Ísfeld*, f. 14. apríl 1955 í Reykjavík, kennari í Reykjavík.

~ Bm **Sif Ásthildur Guðbjartsdóttir**, f. 21. maí 1972 í Reykjavík. For.: *Guðbjartur Þórir Oddsson*, f. 20. mars 1925, málari, d. 12. ág. 2009 og *Ástríður Oddný Sigurðardóttir*, f. 1. mars 1932.

1a **Andreas Máni Helgason**, f. 22. ág. 1997 í Reykjavík.

5a **Ólafur Þór Helgason**, f. 27. des. 2006 í Reykjavík.

5b **Pétur Bragi Helgason**, f. 14. maí 2011 í Reykjavík.

3b **Jón Sigurðsson**, f. 22. sept. 1947 í Reykjavík, læknir í Garðabæ, d. 29. des. 2018 í Reykjavík [Blætt;FHætt;Lætal;ÆS].

~ Kv 6. sept. 1969 **Ásdís Magnúsdóttir**, f. 5. nóv. 1947 á Ísafirði, lyfjatæknir í Garðabæ [Adætt]. For.: *Magnús Dalmann Hjartarson*, f. 7. des. 1923 á Bjarnastöðum, bílstjóri í Reykjavík, d. 5. ág. 1990 og *Kristjana Sigurveig Markúsdóttir*, f. 27. júlí 1926 á Súðavík, húsm. í Reykjavík, d. 2. mars 2009.

a Sigurður Örn Jónsson

b Þorbjörg Jónsdóttir

c Hermann Páll Jónsson

4a **Sigurður Örn Jónsson**, f. 13. júní 1970 í Reykjavík, verkfræðingur í Garðabæ.

~ Bm **Laufey Árnadóttir**, f. 26. des. 1969 á Akureyri, bókari á Akureyri. For.: *Árni Ketill Friðriksson*, f. 8. nóv. 1952 á Akureyri, Akureyri og *Gígja Hansen Stefánsdóttir*, f. 7. feb. 1953 á Akureyri, félagsliði á Akureyri.

a Árni Friðrik Sigurðsson

~ Bm **Íris Björg Kristjánsdóttir**, f. 5. des. 1973 í Reykjavík, mannfræðingur í Reykjavík. For.: *Pórarinn Kristján Georgsson*, f. 4. júní 1949 í Reykjavík, verslunarm. á Seltjarnarnesi og *Jóhanna Guðrún Gunnarsdóttir*, f. 26. ág. 1949 í Reykjavík, húsm. á Seltjarnarnesi, d. 6. okt. 2018.

b Jóhanna Guðrún Sigurðardóttir

~ Bm **Guðrún Hallsteinsdóttir**, f. 26. nóv. 1971 á Gröf í Breiðuvík, kennari í Reykjavík. For.: *Hallsteinn Haraldsson*, f. 11. ág. 1943, bóndi á Gröf í Breiðavík, s. vm. í Mosf. bæ og *Jenný Guðjónsdóttir*, f. 16. nóv. 1949, húsm. á Gröf.

c Jökull Andri Sigurðsson

~ Kv 29. des. 2001 **Sigríður Oddný Guðjónsdóttir**, f. 2. feb. 1971, iðjuþjálfari í Garðabæ. For.: *Guðjón Jónsson*, f. 11. okt. 1946, veggfóðrarameistari og *Jóhanna Jónsdóttir*, f. 20. apríl 1944, afgreiðslumaður.

d Signý Stella Sigurðardóttir

e Logi Arnar Jón Sigurðsson

5a **Árni Friðrik Sigurðsson**, f. 7. maí 1989 á Akureyri, tæknamaður í Bárðardal.

~ Kv 2018 **Anna Guðný Baldursdóttir**, f. 22. júlí 1988, búfræðingur í Bárðardal. For.: *Baldur Vagnsson*, f. 14. mars 1939, bóndi á Eyjardalsá og *Sæunn Sigríður Gestsdóttir*, f. 6. ág. 1949, húsm. á Eyjardalsá.

6a **Laufey Elísabet Árnadóttir**, f. 10. jan. 2018 á Akureyri.

5b **Jóhanna Guðrún Sigurðardóttir**, f. 19. okt. 1991 í Reykjavík, fulltrúi og BA í Reykjavík.

~ **Kristján Harðarson**, f. 7. des. 1993, nemi. For.: *Hörður Kristjánsson*, f. 6. júní 1951, lífefnafræðingur og *María Hrönn Gunnarsdóttir*, f. 19. jan. 1963, lyfjafraeðingur.

5c **Jökull Andri Sigurðsson**, f. 17. sept. 1994 í Reykjavík, nemi í Reykjavík.

~ **Lovísa Jóhannsdóttir**, f. 2. okt. 1991, þroskaþjálfari.

5d **Signý Stella Sigurðardóttir**, f. 24. maí 1999 í Kaupmannahöfn.

5e **Logi Arnar Jón Sigurðsson**, f. 4. okt. 2002 í Reykjavík.

4b **Þorbjörg Jónsdóttir**, f. 9. ág. 1974 í Reykjavík, viðskiptafræðingur í Garðabæ.

~ Gi 13. júní 2009 **Sæþór Ólafsson**, f. 22. apríl 1975, landfræðingur og kennari í Garðabæ. For.: *Ólafur Guðmundsson*, f. 5. nóv. 1935 í Reykjavík, vélstjóri og sölustjóri, d. 12. feb. 2013 og *Dóra Jóelsdóttir*, f. 29. maí 1951 í Reykjavík, íþróttakennari.

5a **Jón Sæþórsson**, f. 6. ág. 2009 í Reykjavík.

5b **Ásdís Dóra Sæþórsdóttir**, f. 26. júlí 2011 í Reykjavík.

4c **Hermann Páll Jónsson**, f. 19. jan. 1977 í Reykjavík, lækni í Reykjavík.

~ **Eva Margit Tóth**, f. 21. jan. 1979, læknanemi í Ungverjalandi. For.: *Lásala Tóth* og *Margit Tóth*.

2b **Rögnvaldur Ólafsson**, f. 18. júlí 1917 á Brimilsvöllum, framkvæmdastjóri á Hellissandi, d. 24. nóv. 1994 í Reykjavík.

~ Kv 13. júní 1952 **Jóna Unnur Ágústsdóttir**, f. 30. júní 1925, húsm. á Hellissandi, d. 17. okt. 2002. For.: *Ágúst Ólason*, f. 21. ág. 1897, bóndi og póstur í Mávahlíð, d. 13. sept. 1975 og *Puríður Jónbjörg Þorsteinsdóttir*, f. 10. júlí 1899, húsm. í Mávahlíð, d. 9. apríl 1976.

~ Kv. **Gísli Johnsen Árnason**, f. 18. okt. 1916, d. 8. jan. 1964

1a **Puríður Gísladóttir**, f. 28. ágúst 1947.

~ **Jón Magnússon**, f. 30. okt. 1947, verslunarstjóri í Reykjavík [ÆVS ath]. For.: *Magnús Jónsson*, f. 20. okt. 1930, verslunarstjóri í Reykjavík og *Jórunn Guðmundsdóttir*, f. 23. júní 1929, húsm. í Reykjavík, d. 24. júní 1970.

2a **Arnar Jónsson**, f. 14. nóv. 1969.

~ Kv **Helga Þórdís Gunnarsdóttir**, f. 19. apríl 1970. For.: *Gunnar* og *Inga Arndís Ólafsdóttir*, f. 12. feb. 1944.

3a **Brynjar Ísak Arnarson**, f. 3. júní 1995.

3b **Arndís Björk Arnardóttir**, f. 3. apríl 2001.

2b **Rögnvaldur Örn Jónsson**, f. 13. sept. 1971.

~ **Jóna Björg Ólsen**, f. 7. mars 1972. Móðir: *Kristín Jóna Jónsdóttir*, f. 4. okt. 1939.

3a **Selma Rögnvaldsdóttir**, f. 11. des. 1998.

3b **Róbert Rögnvaldsson**, f. 26. apríl 2002.

2c **María Björk Jónsdóttir**, f. 20. des. 1980.

3a **Ólafur Rögnvaldsson**, f. 4. sept. 1954 í Neshreppi, útgerðarmaður á Hellissandi.

~ Kv 19. júní 1979 **Hildur Gunnarsdóttir**, f. 21. feb. 1956, húsm. á Hellissandi. For.: *Gunnar Hjartarson*, f. 16. des. 1932, skólastjóri í Ólafsvík og *Guðrún Lína Guðmundsdóttir*, f. 21. maí 1935, húsm. í Ólafsvík, d. 15. apríl 2006.

a Rögnvaldur Ólafsson

b Örvar Ólafsson

c Jón Steinar Ólafsson

4a **Rögnvaldur Ólafsson**, f. 8. júlí 1975 í Reykjavík, fjármálastjóri á Hellissandi.

~ Kv **Kristín Arnfjörð Sigurðardóttir**, f. 5. júní 1980. For.: *Sigurður Arnfjörð Guðmundsson*, f. 22. júlí 1948 og *Súsanna A Hilmarsdóttir*, f. 13. júní 1953.

~ **Vigfús Vigfússon**, f. 17. mars 1977. For: *Vigfús* og *Guðrún Jóhanna Jóhannesdóttir*, f. 20. maí 1952.

1a **Súsanna Sól Vigfúsdóttir**, f. 15. mars 2000.

1b **Vigfús Kristinn Vigfússon**, f. 8. des. 2002.

5a **Díana Eik Rögnvaldsdóttir**, f. 5. feb. 2010 á Akranesi.

5b **Embla Eik Rögnvaldsdóttir**, f. 3. maí 2012 á Akranesi.

4b **Örvar Ólafsson**, f. 26. nóv. 1981 í Reykjavík, útgerðarstjóri í Ólafsvík.

~ Kv **Erla Gunnlaugsdóttir**, f. 7. maí 1984, viðskiptafræðingur í Ólafsvík. For.: *Gunnlaugur Bogason*, f. 27. okt. 1962 og *Kolbrún Eiríksdóttir*, f. 8. apríl 1962.

5a **Bjarki Freyr Örvarsson**, f. 9. feb. 2010 á Akranesi.

5b **Arna Eir Örvarsdóttir**, f. 9. sept. 2012 á Akranesi.

5c **Brynjar Örvarsson**, f. 2. jan. 2018 í Reykjavík.

4c **Jón Steinar Ólafsson**, f. 15. maí 1988 í Reykjavík, viðskiptafræðinemi.

2c **Hrefna Ólafsdóttir**, f. 26. apríl 1919 á Brimilsvöllum, Brimilsvöllum, d. 6. jan. 1934.

2d **Björg Ólafsdóttir**, f. 19. mars 1921 á Brimilsvöllum, húsm. í Reykjavík.

~ Gi 25. okt. 1947 **Sigurjón Sigurðsson**, f. 24. júlí 1920, bankamaður í Reykjavík, d. 5. feb. 2013 í Reykjavík [Thor1534]. For.: *Sigurður Helgi Jóhannsson*, f. 2. maí 1894, sjómaður í Reykjavík, d. 10. des. 1976 og *Jónína Kristjana Sigurðardóttir*, f. 5. des. 1890, húsm. í Reykjavík, d. 4. júlí 1930.

a Snorri Sigurjónsson

b Hrefna Sigurjónsdóttir

c Kristján Sigurjónsson

3a **Snorri Sigurjónsson**, f. 6. ág. 1948 í Reykjavík, verkfræðingur í Hafnarfirði [Vetal].

~ Kv 10. maí 1986 **Anna Birna Ragnarsdóttir**, f. 13. maí 1949, hjúkrunarfr. í Hafnarfirði [HKtal;Tröl856]. For.: *Ragnar Björnsson*, f. 30. mars 1918, matsveinn í Hafnarfirði, d. 9. nóv. 2010 og *Aðalbjörg Ingólfssdóttir*, f. 2. sept. 1921, húsm. í Hafnarfirði, d. 20. mars 1980.

~ 1 Gs **Sigurjón Mýrdal**, f. 26. apríl 1945, verkfræðingur í Hafnarfirði [Vetal; VSVi9]. For.: *Frank Venuto* og *Ingibjörg Jónsdóttir*, f. 16. sept. 1915, ráðskona á Ketilsstöðum í Mýrdal.

1a **Ingibjörg Ósk Sigurjónsdóttir**, f. 20. jan. 1972, Hafnarfirði.

~ Gi **Leó Þór Lúðvíksson**, f. 16. maí 1969. For.: *Lúðvík Leósson*, f. 28. ág. 1939.

2a **Sóley Dúfa Leósdóttir**, f. 16. apríl 1999.

2b **Móeiður Ýr Leósdóttir**, f. 16. sept. 2005.

1b **Erla Rún Sigurjónsdóttir**, f. 23. maí 1978, Hafnarfirði.

~ Gi **Þorvarður Kjerúlf Benediktsson**, f. 15. nóv. 1975. For.: *Benedikt Rósi Jónasson*, f. 4. júní 1957 og *Ólína Kjerúlf Þorvarðardóttir*, f. 8. sept. 1958, borgarfulltrúi.

2a **Daði Hrafn Þorvarðarson**, f. 13. júní 2005.

2b **Jökull Örn Þorvarðsson**, f. 19. feb. 2010.

2c **Sædís Ylfa Þorvarðsdóttir**, f. 19. maí 2013.

3b **Hrefna Sigurjónsdóttir**, f. 24. okt. 1950 í Reykjavík, prófessor og líffræðingur í Reykjavík [KetallV].

~ Gi 24. maí 1974 **Sigurður Sveinn Snorrason**, f. 12. jan. 1951, prófessor og líffræðingur í Reykjavík [Rhlí822]. For.: *Snorri Sigurðsson*, f. 15. apríl 1929, skógræðingur í Kópavogi, d. 26. maí 2009 og *Sigurlaug Bjarmann Sveinsdóttir*, f. 27. des. 1929, húsm. í Kópavogi, d. 27. des. 2007.

a Björg Sigurðardóttir

b Snorri Sigurðsson

4a **Björg Sigurðardóttir**, f. 25. okt. 1974 í Reykjavík, hjúkrunarfræðingur í Reykjavík.

~ Ss **Eiríkur Vigfússon**, f. 24. apríl 1972. For.: *Vigfús Önundur Þorsteinsson*, f. 18. júlí 1941, læknir á Akureyri og *Auður Sigurðardóttir*, f. 27. feb. 1944, hjúkrunarfræðingur á Akureyri.

5a **Vigfús Þór Eiríksson**, f. 13. maí 2002 í Reykjavík.

4b **Snorri Sigurðsson**, f. 28. nóv. 1981 í Reykjavík, líffræðingur í Reykjavík.

3c **Kristján Sigurjónsson**, f. 17. des. 1955 í Reykjavík, kennari, fréttamaður og leiðsögum. í Rvk. [KetallV].

~ 1 Ks 5. nóv. 1977 **Ingibjörg Bryndís Haraldsdóttir**, f. 6. mars 1953 í Reykjavík, framhaldskólakennari í Kópavogi [KetallV]. For.: *Haraldur Jónsson*, f. 17. júlí 1926, verkstjóri á Seltjarnarnesi, d. 2. des. 2016 og *Gríma Lalla Sveinbjörnsdóttir*, f. 7. júní 1931, verslunarmaður á Seltjarnarnesi.

a Brynja Kristjánsdóttir

b Arna Kristjánsdóttir

~ 2 Kv 1. des. 2004 **Bryndís Áslaug Óttarsdóttir**, f. 20. apríl 1957 í Reykjavík, bókasafnsfræðingur. For.: *Óttar Ísfeld Karlsson*, f. 4. nóv. 1924 í Bolungarvík, skipaverkfræðingur, d. 25. jan. 2017 í Reykjavík og *Ingibjörg Sæmundsdóttir*, f. 5. feb. 1925 í Reykjavík, bókavörður, d. 13. maí 2016.

~ **Björn Brynjúlfur Björnsson**, f. 2. ág. 1956, kvikmyndagerðarmaður í Reykjavík.

a Birta Björnsdóttir

b Brynja Björnsdóttir

~ Óþ **Guðjón Bjarnason**, f. 15. maí 1952, sálfræðingur.

c Anna Guðjónsdóttir

- 1a **Birta Björnsdóttir**, f. 28. sept. 1979, blaðamaður í Reykjavík.
~ Sm **Sveinn Lögi Sölvason**, f. 2. maí 1978, bankastarfsmaður.
For.: *Sölvi Sveinsson*, f. 10. maí 1950, skólameistari og *Magnea Jóhannsdóttir*, f. 9. nóv. 1949, bankastarfsmaður.
2a **Herdís Anna Sveinsdóttir**, f. 2. jan. 2006.

- 1b **Brynja Björnsdóttir**, f. 29. ág. 1982, listanemi.
~ **Páll Eiríkur Kristinsson**, f. 25. sept. 1983, laganemi. For.:
Kristinn Gestsson, f. 2. apríl 1955, skipstjóri og *Sólveig Pálsdóttir*, f. 5. apríl 1961.

1c **Anna Guðjónsdóttir**, f. 21. jan. 1990, menntaskólanemi.

- 4a **Brynja Kristjánsdóttir**, f. 10. maí 1981 í Reykjavík, íþróttakennari í USA.
~ Gi **Guðmundur Páll Atlason**, f. 10. des. 1980. For.: *Atli Freyr Guðmundsson*, f. 3. apríl 1948, skrifstofustjóri, d. 15. júní 2019 og *Halina Maria Bogadóttir*, f. 26. apríl 1949.

5a **Björn Héðinn Guðmundsson**, f. 2. ág. 2011 í Bandaríkjunum.

5b **Magnús Thor Guðmundsson**, f. 18. ág. 2014 í Bandaríkjunum.

- 4b **Arna Kristjánsdóttir**, f. 1. júní 1989 á Akureyri, nemi í Reykjavík.

2e **Bjarni Ólafsson**, f. 30. jan. 1923 á Brimilsvöllum, póst- og símstjóri í Ólafsvík, d. 3. maí 2010 í Stykkishólmi [ÍS].

~ Kv 25. okt. 1947 **Marta Kristjánsdóttir**, f. 5. mars 1923, húsm. í Ólafsvík, d. 18. des. 2016. For.: *Kristján Þórðarson*, f. 22. nóv. 1893, símstjóri í Ólafsvík, d. 23. apríl 1959 og *Ágústa Ingibjörg Sigurðardóttir*, f. 18. nóv. 1892, húsm. í Ólafsvík, d. 3. maí 1981.

a Vigdís Bjarnadóttir

b Kristján Sigurður Bjarnason

c Kristbjörg Bjarnadóttir

3a **Vigdís Bjarnadóttir**, f. 22. des. 1947 í Ólafsvík, ritari í Reykjavík.

~ Gs 9. ág. 1975 **Guðlaugur Tryggvi Karlsson**, f. 9. sept. 1943, hagfræðingur í Reykjavík [ÆS, VHTal]. For.: *Karl I. Jónasson*, f. 15. júní 1900, stöðvarstjóri í Reykjavík, d. 18. okt. 1952 og *Guðný Guðlaugsdóttir*, f. 16. apríl 1912, verslunarmaður í Reykjavík, d. 20. júlí 1997.

a Bjarni Karl Guðlaugsson

b Guðný Marta Guðlaugsdóttir

~ Gi 31. des. 2014 **Einar Sigurberg Sigurjónsson**, f. 27. jan. 1952. For.: *Sigurjón Kristinn Jóhannesson*, f. 22. júlí 1908, bílstjóri, Selfossi, d. 28. sept. 1969 og *Vilborg Eiríksdóttir*, f. 18. sept. 1923, d. 26. feb. 2015.

4a **Bjarni Karl Guðlaugsson**, f. 11. sept. 1973 í Reykjavík, hagfræðingur og endurskoðandi í Reykjavík.

~ Bm **Ester Finnbogadóttir**, f. 30. nóv. 1969. For.: *Finnbogi Jónsson*, f. 10. jan. 1950, framkvæmdastjóri og *Sveinborg Helga Sveinsdóttir*, f. 13. júní 1948, hjúkrunarfræðingur, d. 13. mars 2004.

a Vigdís Elísabet Bjarnadóttir

~ Bm **Jenný Guðrún Jakóbínudóttir Jónsdóttir**, f. 20. nóv. 1973. For.: *Jón Þorvaldsson*, f. 30. ág. 1949 og *Jakóbína Rut Danielsdóttir*, f. 13. feb. 1957.

b Birkir Karl Bjarnason

5a **Vigdís Elísabet Bjarnadóttir**, f. 11. jan. 2006 í Reykjavík.

5b **Birkir Karl Bjarnason**, f. 25. maí 2016 í Reykjavík.

4b **Guðný Marta Guðlaugsdóttir**, f. 27. júlí 1983 í Reykjavík, Reykjavík.
~ Sm **Caspar Theut**.

5a **Elva Karitas Casparsdóttir Theut**, f. 5. apríl 2011 í Danmörku.

5b **Baldur Karl Casparsson Theut**, f. 25. maí 2015 í Danmörku.

3b **Kristján Sigurður Bjarnason**, f. 11. feb. 1952 í Snæf., útg.maður í Ólafsvík s. sölum. í Kópavogi.

~ Kv 1974 **Steinunn Tryggvadóttir**, f. 5. mars 1954, húsm. í Kópavogi. For.: *Tryggvi Eðvardsson*, f. 12. feb. 1917, vörubilstjóri á Hellissandi, d. 8. des. 1979 og *Gunnleif Þórunn Bárðardóttir*, f. 29. júní 1919, húsm. í Reykjavík, d. 9. sept. 2002.

a Bjarni Reyr Kristjánsson

b Kristbjörg Kristjánsdóttir

c Diljá Kristjánsdóttir

4a **Bjarni Reyr Kristjánsson**, f. 1. sept. 1973 í Reykjavík, jarðfræðingur í Kópavogi.

~ Kv **Ásdís Jónsdóttir**, f. 16. sept. 1972, mannfræðingur. For.: *Jón Steinar Gunnlaugsson*, f. 27. sept. 1947 í Reykjavík, hæstaréttardómari í Reykjavík og *Ágústa Gunnarsdóttir*, f. 23. maí 1950.

5a **Ari Bjarnason**, f. 15. jan. 2001 í Reykjavík.

5b **Ásgerður Helga Bjarnadóttir**, f. 18. feb. 2003 í Reykjavík.

5c **Snorri Bjarnason**, f. 14. apríl 2011 í Noregi.

4b **Kristbjörg Kristjánsdóttir**, f. 1. sept. 1977 á Akranesi, Kópavogi.

~ Gi **Valdimar Grétar Ólafsson**, f. 15. jan. 1977. For.: *Ólafur Örn Valdimarsson*, f. 19. apríl 1953 og *Unnur Erna Hauksdóttir*, f. 31. jan. 1955, skrifstofustarfsmaður í Reykjavík, d. 14. apríl 2018.

5a **Sólrún Valdimarsdóttir Kristbjargardóttir**, f. 17. júní 2008 í Reykjavík.

5b **Hlynur Valdimarsson Kristbjargarson**, f. 19. júní 2012 í Reykjavík.

4c **Diljá Kristjánsdóttir**, f. 3. maí 1982 í Reykjavík, Kópavogi.

~ Sm **Barði Már Jónsson**, f. 12. maí 1980. For.: *Jón Barðason*, f. 28. júní 1949 og *Ragnheiður Skúladóttir*, f. 21. mars 1951, læknir, d. 27. okt. 1981.

5a **Steinunn Emma Barðadóttir**, f. 19. sept. 2012 í Reykjavík.

5b **Tómas Reyr Barðason**, f. 2. feb. 2017 í Reykjavík.

5c **Pórey Björg Barðadóttir**, f. 2. feb. 2017 í Reykjavík.

3c **Kristbjörg Bjarnadóttir**, f. 7. mars 1954 í Ólafsvík, bankamaður í Ólafsvík, s. í Reykjavík.

~ Bf **Birgir Sveinsson**, f. 7. sept. 1954, stýrimaður á Akranesi. For.: *Sveinn Ferdinandsson*, f. 14. mars 1926, heildsali í Reykjavík, d. 7. júní 1973 og *Guðrún Jóhanna Guðjónsdóttir Eggerz*, f. 29. sept. 1927, frá Kambi í Breiðuvík, d. 20. ág. 2012.

4a **Marta Birgisdóttir**, f. 4. sept. 1974 í Reykjavík, Reykjavík.

~ Bf **Gunnar Bergmann Traustason**, f. 9. ág. 1965. For.: *Trausti Magnússon*, f. 5. nóv. 1947, rafvirki í Ólafsvík og *Jóhanna Kristín Gunnarsdóttir*, f. 13. mars 1949, í Ólafsvík.

a Birta Hlíf Gunnarsdóttir

~ Gi **Tindur Hafsteinsson**, f. 26. júlí 1968. For.: *Hafsteinn Ingvarsson*, f. 12. okt. 1932, tannlæknir í Garðabæ, d. 29. jan. 2014 og *Ragnheiður Jónsdóttir*, f. 21. júlí 1933.

b Kristbjörg Tekla Tindsdóttir

5a **Birta Hlíf Gunnarsdóttir**, f. 13. júní 1995 í Reykjavík.

5b **Kristbjörg Tekla Tindsdóttir**, f. 10. júní 2011 í Reykjavík.

2f **Kristján Ólafsson**, f. 7. okt. 1924 á Brimilsvöllum, Brimilsvöllum, d. 7. okt. 1945.

2g **Hlíf Ólafsdóttir**, f. 23. nóv. 1927 á Brimilsvöllum, meinatæknir í Reykjavík, d. 30. maí 2012 í Kópavogi.

~ Gi 25. mars 1964 **Magnús Hallgrímsson**, f. 6. nóv. 1932, verkfræðingur í Reykjavík [Vetal; ÍS; ÆS]. For.: *Hallgrímur Einarsson*, f. 21. feb. 1878, myndasmiður á Akureyri, d. 26. sept. 1948 og *Laufey Jónsdóttir*, f. 7. okt. 1907, húsm. á Akureyri, d. 2. ág. 1953.

a Hörður Magnússon

b Hallgrímur Magnússon

3a **Hörður Magnússon**, f. 21. feb. 1965 í Reykjavík, verslunarstjóri í Reykjavík.

~ 1 Ks 23. júlí 1988 **Ásta Hrönn Maack Viggósdóttir**, f. 30. apríl 1964, viðskiptafræðingur í Reykjavík. For.: *Viggó Einar Maack (Pétursson)*, f. 4. apríl 1922, verkfræðingur í Reykjavík, d. 20. okt. 2013 og *Ásta Þorsteinsdóttir*, f. 30. sept. 1924, húsm. í Reykjavík, d. 27. feb. 2019.

~ 2 Kv 13. júní 1998 **Linda Björk Þórðardóttir**, f. 4. mars 1968, meinatæknir í Reykjavík. For.: *Þórður Ágúst Henriksson*, f. 27. júní 1942, prentari í Reykjavík og *Ásta Bjarney Óskarsdóttir*, f. 24. ág. 1947, verslunarstj. í Reykjavík.

4a **Óskar Magnús Harðarson**, f. 22. mars 2000 í Reykjavík.

4b **Ásta Hlíf Harðardóttir**, f. 28. sept. 2002 í Reykjavík.

3b **Hallgrímur Magnússon**, f. 24. maí 1966 í Reykjavík, tæknifr. í Reykjavík.

~ Kv 9. sept. 2000 **Elín Sigurveig Sigurðardóttir**, f. 5. júní 1970, Reykjavík. For.: *Sigurður Jóhannesson*, f. 2. okt. 1931, aðalfulltrúi á Akureyri og *Laufey Anna Eyfjörð Garðarsdóttir*, f. 24. jan. 1935, afgr.kona á Akureyri, d. 23. okt. 2012.

4a **Snædís Hallgrímsdóttir**, f. 20. nóv. 2002 í Reykjavík.

4b **Magnús Snær Hallgrímsson**, f. 19. sept. 2005 í Reykjavík.

4c **Halldís Ylfa Hallgrímsdóttir**, f. 14. sept. 2009 í Reykjavík.

Niðjatal Bjarna Sigurðsson, bónda á Hofi á Kjalarnesi og síðar á Brimilsvöllum,
og Vigdísar Sigurðardóttur

1d **Áslaug Bjarnadóttir**, f. 6. júní 1893, d. 24. mars 1894.

1e **Lára Bjarnadóttir**, f. 22. nóv. 1895 á Hofi, kaupmaður í Ólafsvík, d. 21. maí 1982.

~ Gi 1. okt. 1925 **Jón Gíslason**, f. 18. júlí 1895, póstafrgm. og kaupmaður í Ólafsvík, d. 16. mars 1952 [HEM]. For.: *Gísli Jónsson*, f. 15. sept. 1865, bóndi að Hjarðarholti í Döllum, d. 6. ág. 1897 og *Margrét Steinsdóttir*, f. 29. sept. 1865, frá Hvammi Döllum, d. 9. feb. 1929.

- a Drengur Jónsson
- b Birna Jónsdóttir
- c Hörður Jónsson
- d Úlfjótur Jónsson
- e Gísli Jónsson



Lára Bjarnadóttir



Jón Gíslason

2a **Drengur Jónsson**, f. 13. sept. 1926 í Ólafsvík, d. 13. sept. 1926.

2b **Birna Jónsdóttir**, f. 5. nóv. 1927 í Ólafsvík, húsm. í Kópavogi, d. 8. nóv. 2007.

~ Gi 28. ág. 1948 **Sigurður Reynir Pétursson**, f. 19. jan. 1921 í Stykkishólmi, lögfræðingur í Kópavogi, d. 30. júní 2007 [Lötal; Reyk350]. For.: *Pétur Óskar Lárusson*, f. 12. júní 1887, bókhaldari í Reykjavík, d. 28. ág. 1968 og *Jóhanna Jensdóttir*, f. 6. júní 1887, kennari í Reykjavík, d. 11. okt. 1923.

a Hildur Sigurðardóttir

b Hörður Sigurðarson

3a **Hildur Sigurðardóttir**, f. 30. maí 1949 í Reykjavík, kennari í Reykjavík [Reyk; KetallV].

~ Gs 27. júlí 1973 **Páll Magnús Stefánsson**, f. 16. mars 1949, læknir í Reykjavík [Vlætt; Lætal'00]. For.: *Stefán Jón Björnsson*, f. 22. sept. 1905 á Þverá í Hallárdal, skrifstofustjóri í Reykjavík, d. 29. ág. 1998 og *Lára Pálsdóttir*, f. 6. des. 1908 í Garðbæ á Miðnesi, símamaður, d. 10. maí 1953.

a Stefán Reynir Pálsson

b Fjölur Björn Pálsson

c Freyr Pálsson

d Kári Pálsson

4a **Stefán Reynir Pálsson**, f. 29. sept. 1974 í Reykjavík, tannlæknir á Eskifirði.

~ Kv **Erna Björg Sigurðardóttir**, f. 20. ág. 1974, tannlæknir á Eskifirði. For.: *Sigurður Helgi Jóhannsson*, f. 20. júní 1948 og *Anna Elínrósa Karlsdóttir*, f. 11. okt. 1947.

5a **Embla Björk Stefánsdóttir**, f. 18. apríl 2001 í Reykjavík.

5b **Valtýr Páll Stefánsson**, f. 8. feb. 2004 í Suður Múlas.

5c **Karl Jóhann Stefánsson**, f. 13. maí 2006 í Danmörku.

5d **Eypór Kári Stefánsson**, f. 31. mars 2014 í Reykjavík.

4b **Fjölur Björn Pálsson**, f. 15. nóv. 1975 í Reykjavík, flugmaður í Reykjavík.

~ Kv **Ingibjörg Hrönn Pálmadóttir**, f. 14. júlí 1976. For.: *Guðni Pálmi Oddsson*, f. 3. ág. 1947 og *Kolbrún Hansen*, f. 28. nóv. 1947.

5a **Berglind Fjölisdóttir**, f. 11. júní 2004 í Reykjavík.

5b **Stefán Fjöl­nisson**, f. 23. mars 2009 í Reykjavík.

5c **Tómas Fjöl­nisson**, f. 25. maí 2011 í Reykjavík.

4c **Freyr Pálsson**, f. 2. jan. 1984 í Lundi í Sviðþjóð, Reykjavík.

~ Kv **Lóa Bára Magnúsdóttir**, f. 19. sept. 1984. For.: *Magnús Ólafsson*,
f. 12. mars 1950, viðskiptafræðingur, d. 11. sept. 2016 og *Þórunn*
Sigurðardóttir, kennari, f. 18. ág. 1955.

5a **Magnús Egill Freysson**, f. 15. feb. 2012 í Noregi.

5b **Hildur Sóley Freysdóttir**, f. 2. ág. 2013 í Noregi.

5c **Vigdís Edda Freysdóttir**, f. 24. maí 2018 í Noregi.

4d **Kári Pálsson**, f. 1. mars 1986 í Reykjavík, Reykjavík.

~ **Karen Ösp Einarsdóttir**, f. 14. maí 1992. For.: *Einar Sigurður*
Kristjánsson, f. 12. okt. 1969 og *Lilja Björk Baldursdóttir*, f. 29. jan.
1971.

5a **Sigrún Birna Káradóttir**, f. 1. okt. 2019 í Reykjavík.

3b **Hörður Sigurðarson**, f. 14. maí 1954 í Reykjavík, framkv.stj. í Reykjavík [Reyk].

~ 1 Ks 1974 **Guðrún Ágústa Þorkelsdóttir**, f. 8. júní 1954, myndlistamaður í Hollandi [NiMEÞJ]. For.: *Þorkell Gunnar Guðmundsson*, f. 20. júní 1934, innanhúsarkitekt og *Margrét Jónína Guðmundsdóttir*, f. 2. sept. 1936, innanhúsarkitekt í Hafnarfirði.

a Sigurður Reynir Harðarson

~ Bm **Kristbjörg Traustadóttir**, f. 13. feb. 1957 í Vestmannaeyjum, garðyrkjufraeðingur á Akranesi [BÆvii85]. For.: *Trausti Eyjólfsson*, f. 19. feb. 1928, kennari á Hvanneyri og *Jakobína Björg Jónasdóttir*, f. 26. mars 1927, húsm., d. 29. nóv. 2016.

b Sara Harðardóttir

~ 2 Kv 9. ág. 1985 **Inga Sigurjónsdóttir**, f. 2. júní 1961, kennari í Reykjavík. For.: *Sigurjón Einarsson*, f. 13. des. 1930, fulltrúi í Reykjavík, d. 7. apríl 1971 og *Inga Arnórsdóttir*, f. 30. júlí 1931, húsm. í Reykjavík, d. 16. sept. 2009.

c Birna Harðardóttir

d Inga Harðardóttir

4a **Sigurður Reynir Harðarson**, f. 16. des. 1973 í Reykjavík, tölvumaður í Kópavogi.

~ Sk **Þórhildur Ýr Jónsdóttir**, f. 19. júní 1974. For.: *Jón Hallgrímur Snædal Sigurðsson*, f. 26. feb. 1956 og *Bryndís Sigrún Stefánsd. Richter*, f. 8. nóv. 1957, skifstofumaður í Reykjavík.

5a **Jökull Máni Reynisson**, f. 6. feb. 1997 í Reykjavík.

5b **Hörður Valur Reynisson**, f. 20. nóv. 2006 í Reykjavík.

5c **Þorri Hrafn Reynisson**, f. 7. mars 2014 í Bandaríkjunum.

4b **Sara Harðardóttir**, f. 2. feb. 1977 á Höfn.

5a **Sæunn Kiki Kimura Akiradatter**, f. 18. feb. 2009 í Danmörku.

4c **Birna Harðardóttir**, f. 10. jan. 1989 í Reykjavík.

~ Ss **Sigurður Natan Jóhannesson**, f. 7. júní 1982. For.: *Jóhannes Helgi Sigurðsson*, f. 5. des. 1954 og *Kristín Guðbjörg Elvarsdóttir*, f. 11. sept. 1955.

a Matthilda Sigurðardóttir

~ Gi **Haraldur Einarsson**, f. 24. sept. 1987. For.: *Einar Helgi Haraldsson*, f. 7. apríl 1962 og *Lilja Böðvarsdóttir*, f. 30. sept. 1967.

b Einar Hörður Haraldsson

c Inga Lilja Haraldsdóttir

5a **Matthilda Sigurðardóttir**, f. 30. mars 2013 í Reykjavík.

5b **Einar Hörður Haraldsson**, f. 29. ág. 2015 í Reykjavík.

5c **Inga Lilja Haraldsdóttir**, f. 21. ág. 2018 í Reykjavík.

4d **Inga Harðardóttir**, f. 16. júlí 1992 í Reykjavík.

2c **Hörður Jónsson**, f. 8. feb. 1929 í Ólafsvík, veltstjóri Ólafsvík, d. 12. feb. 1949.

2d **Úlfjótur Jónsson**, f. 30. júní 1930 í Ólafsvík, kennari í Ólafsvík, d. 19. des. 2016 [Ketall, V].

~ Kv 24. sept. 1955 **Ingibjörg Pétursdóttir**, f. 24. nóv. 1933, húsm. í Ólafsvík, d. 8. júlí 2016 [Kíba495]. For.: *Pétur Jóhannesson*, f. 27. okt. 1890, bifreiðastj. í Reykjavík, d. 13. maí 1964 og *Ólafía Ólafsdóttir*, f. 8. mars 1895, húsm. í Reykjavík, d. 27. apríl 1960.

a Edda Úlfjótisdóttir

b Logi Úlfjótsson

c Vala Úlfjótisdóttir

d Jón Pétur Úlfjótsson

3a **Edda Úlfjótisdóttir**, f. 26. jan. 1956 í Ólafsvík, snyrtifræðingur í Vestmannaeyjum.

~ Bf **Vigfús Elvan Friðriksson**, f. 5. okt. 1953, sjómaður, d. 7. des. 2001. For.: *Friðrik Elvan Sigurðsson*, f. 29. apríl 1924, bóndi á Gíslabæ, Hellnum í Breiðuvík, d. 3. sept. 1969 og *Björg Jóhanna Ólafsdóttir*, f. 18. okt. 1924, starfsstúlka í Reykjavík, d. 1. mars 2007.

a Friðrik Heiðar Elvan Vigfússon

~ Gi 31. des. 1985 **Ólafur Óskar Stefánsson**, f. 30. sept. 1962, stýrimaður í Vestmannaeyjum. For.: *Stefán Björn Ólafsson*, f. 14. maí 1938, vélsmíðameistari í Vestmannaeyjum og *Sveinbjörg Óskarsdóttir*, f. 5. jan. 1941, verkakona í Vestmannaeyjum.

b Brynjar Ólafsson

c Ingibjörg Lára Ólafsdóttir

4a **Friðrik Heiðar Elvan Vigfússon**, f. 5. mars 1972 í Ólafsvík, sjómaður í Vestm.

~ Kv 19. apríl 1997 **Halldóra Ólafsdóttir**, f. 17. júlí 1970, bankastarfsm. í Vestm.. For.: *Ólafur Óskarsson*, f. 27. maí 1944, plötusmiður, d. 9. ág. 1986 og *Harpa Andersen (Njálisdóttir)*, f. 10. ág. 1948, starfsstúlka.

5a **Hákon Friðriksson**, f. 7. mars 1996 í Vestmannaeyjum.

5b **Harpa Friðriksdóttir**, f. 17. mars 1999 í Reykjavík.

4b **Brynjar Ólafsson**, f. 23. nóv. 1985 í Vestmannaeyjum, verkfræðingur í Vestmannaeyjum.

~ Kv 13. ág. 2011 **Ragnheiður Lind Geirsdóttir**, f. 30. júlí 1987, sjúkraliði í Vestmannaeyjum. For.: *Geir Jón Þórisson*, f. 24. apríl 1952, yfirlögregluþjónn Rvk, s. í Vestmannaeyjum og *Guðrún Ingveldur Traustadóttir*, f. 5. mars 1954, sjúkraliði í Vestmannaeyjum.

5a **Ólöf Lilja Brynjarsdóttir**, f. 19. mars 2013 í Vestmannaeyjum.

5b **Óskar Ísak Brynjarsson**, f. 12. apríl 2015 í Reykjavík.

5c **Óðinn Týr Brynjarsson**, f. 5. júní 2016 í Reykjavík.

5d **Ólína Edda Brynjarsdóttir**, f. 8. sept. 2019 í Vestmannaeyjum.

4c **Ingibjörg Lára Ólafsdóttir**, f. 4. des. 1993 í Vestmannaeyjum.

3b **Logi Úlfjótsson**, f. 6. des. 1958 í Ólafsvík, verslunarmaður í Reykjavík.

~ 1 Ss **Bára Heiða Sigurjónsdóttir**, f. 29. ág. 1963, hjúkrunarfræðingur í Reykjavík [Rhlí605]. For.: *Sigurjón Magnússon*, f. 9. okt. 1925, framkvæmdastjóri, d. 20. júlí 1979 og *Sigrún B. Halldórsdóttir*, f. 23. feb. 1941, húsm. í Reykjavík, d. 26. mars 2015.

a Snædís Logadóttir

~ 2 Kv 21. sept. 2002 **Sigrún Friðgeirsdóttir**, f. 21. sept. 1958. For.: *Friðgeir Ingimundarson*, f. 30. apríl 1915 á Snartastöðum, N.Ping., fyrrv. framkv.stj, d. 28. mars 2011 og *Helga Vigfúsdóttir*, f. 21. sept. 1915 á Keldhólum, Vallahreppi, Múl., hjúkrunarkona, d. 9. jan. 2011.

b Bjarki Geir Logason

4a **Snædís Logadóttir**, f. 10. okt. 1992 í Reykjavík.

4b **Bjarki Geir Logason**, f. 8. des. 1998 í Reykjavík.

3c **Vala Úlfjótisdóttir**, f. 23. okt. 1961 í Ólafsvík, íþróttakennari í Reykjavík.

~ Gi **Marinó Viborg Marinósson**, f. 7. des. 1955, sölustjóri í Reykjavík. For.: *Marinó Viborg Guðmundsson*, f. 9. des. 1919, bifvélavirki í Reykjavík, d. 3. mars 2015 og *Pálína Gunnlaugsdóttir*, f. 7. jan. 1923, Reykjavík, d. 4. ág. 2000.

4a **Arndís Björk Marinósdóttir**, f. 3. jan. 1990 í Reykjavík.

4b **Helgi Rafn Marinósson**, f. 7. apríl 1994 í Reykjavík.

3d **Jón Pétur Úlfjótsson**, f. 24. júní 1964 í Reykjavík, danskennari í Reykjavík.

Niðjatal Bjarna Sigurðsson, bónda á Hofi á Kjalarnesi og síðar á Brimilsvöllum,
og Vigdísar Sigurðardóttur

~ Ss **Margrét Arnþórsdóttir**, f. 6. jan. 1964. For.: *Arnþór Ingólfsson*, f. 15. feb. 1933, yfirlögregluþjónn og *Jóhanna Maggý Jóhannesdóttir*, f. 28. maí 1931.

a Davíð Snær Jónsson

~ Kv **María Palóma Ruiz Martinez**, f. 8. sept. 1971. For.: *Isidoro Halldór Ruiz Martinez*, f. 4. jan. 1938, d. 15. mars 2016 og *Þórunn Dóra Halldórsdóttir*, f. 22. júlí 1948..

b Elísa Jónsdóttir

4a **Davíð Snær Jónsson**, f. 25. maí 1995 í Reykjavík.

4b **Elísa Jónsdóttir**, f. 22. mars 2007 í Reykjavík.

2e **Gísli Jónsson**, f. 3. ág. 1931 í Snæf., bifreiðastj. í Ólafsvík s. húsv. í R.vík, d. 14. júní 2019.

~ Kv 17. júní 1967 **Jóna Birta Óskarsdóttir**, f. 16. okt. 1934, húsm. í Reykjavík, d. 1. júní 2008. For.: *Óskar Sigurðsson*, f. 13. okt. 1906, kartöflubóndi í Þykkvabæ, d. 25. sept. 1988 og *Steinunn Sigurðardóttir*, f. 23. des. 1907, húsm. í Þykkvabæ, d. 22. des. 1940.

~ **Kolbeinn Ólafsson**, f. 7. des. 1934, húsgagnasmiður í Reykjavík, d. 17. ág. 1976. For.: *Ólafur Ólafsson*, sölustjóri í Reykjavík og *Elísabet Metta Sigurðardóttir*, d. um 1985.

1a **Steinunn Ósk Kolbeinsdóttir**, f. 8. júlí 1957, kennari á Bifröst [KetalV].

~ **Hreinn Aðalsteinsson**, f. 7. mars 1936, tannlæknir í Vestmannaeyjum. For.: *Aðalsteinn Júlíus Gunnlaugsson*, f. 14. júlí 1910, vélstjóri í Vestmannaeyjum, d. 27. feb. 1991 og *Tómasína Olsen*, f. 25. des. 1916, frá Ormskoti Fljótshlíð, d. 20. feb. 2006.

2a **Sigurður Hreinsson**, f. 1. sept. 1962, bóndi á Miðhrauni.

a Ragnheiður Gísladóttir

b Björk Gísladóttir

3a **Ragnheiður Gísladóttir**, f. 25. nóv. 1967 í Reykjavík, nemi í Reykjavík.

~ Ss **Haukur Ástvaldsson**, f. 28. okt. 1968, bókmenntafræðingur í Reykjavík. For.: *Ástvaldur Bjarni Björnsson*, f. 3. mars 1932, húsvörður á Ísafirði og *Ingileif Guðmundsdóttir*, f. 6. feb. 1933, gjaldkeri á Ísafirði.

~ Gi 17. júlí 2004 **Jóhann Pálmason**, f. 17. júlí 1969, garðyrkju- og myndlistarmaður í Reykjavík, d. 17. jan. 2007. For.: *Pálmi Sveinsson*, f. 19. ág. 1947 og *Eyrún Alfa Malmquist (Jóhannsdóttir)*, f. 18. júní 1947, starfaði við verslunarstörf og ræstingar, d. 30. ág. 2018.

4a **Askur Jóhannsson**, f. 26. ág. 1999 í Reykjavík.

4b **Alfa Jóhannsdóttir**, f. 7. des. 2002 í Reykjavík.

3b **Björk Gísladóttir**, f. 22. júní 1969 í Ólafsvík, hjúkrunarfræðingur í Reykjavík.

~ Gi 2. jan. 2000 **Guðbrandur Örn Arnarson**, f. 14. jan. 1968, viðskiptafræðingur í Reykjavík. For.: *Örn Bjarnason*, f. 20. júní 1934, læknir í Reykjavík og *Áslaug Guðbrandsdóttir*, f. 3. júní 1934, húsm. í Reykjavík.

4a **Gísli Örn Guðbrandsson**, f. 14. sept. 1992 í Reykjavík.

Niðjatal Bjarna Sigurðsson, bónda á Hofi á Kjalarnesi og síðar á Brimilsvöllum,
og Vigdísar Sigurðardóttur

~ Sk **Eydís Ylfa Erlendsdóttir**, f. 9. júlí 1991

4b **Birnir Guðbrandsson**, f. 7. okt. 1996 í Reykjavík.

4c **Melkorka Guðbrandsdóttir**, f. 21. mars 2002 í Reykjavík.