

Jón Kristjánsson f. á Breiðabólstað í Vesturhópi 14. júní 1881, d. í Rvík 17. apríl 1937. For. Kristján (23. febr. 1848/18. jan. 1932) bóndi í Viðidalstungu Jónsson og k. h. Gróa (6. jan. 1839/15. maí 1907) Ólafsdóttir bónda og dbrm. á Sveinsstöðum í Þingi Jónssonar. Stúd. Rvík 1904, 2. eink. (65 st.). Stundaði nám í Lsk. til hausts 1907, er hann sigldi til Kbh. til þess að nema sjúkranudd. Tók próf þar í sjúkranuddi og sjúkraleikfimi vorid 1908. Hóf þá aftur nám í Lsk. Cand. med. HÍsl. s. 1914, 2. eink. betri (101½ st.). Vk. af LfÍsl. sem sérfr. í nuddlækningum 1923, enda hafði hann þá starfað að þeirri sérgrein. Sjúkrah. m.a. Rigshosp. fædd. 1914 og 1915 (hjartasjúkdómar og nuddlækningar). Kand. Finseninstitutet okt. 1914—febr. 1915. St. lækni í Rvík frá því sumarið 1915 til æviloka. Námsferð 1921 og 1924 til Kbh. og Vínarborgar (diathermi-lækningar).

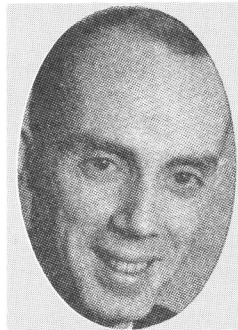


Rit: Greinar í Lbl.

K. 10. maí 1913 Emilía (12. okt. 1887/18. nóv. 1967) Sighvatsdóttir bankastjóra í Rvík Bjarnasonar og k. h. Ágústu Sigfúsdóttur. B. þ. 1. Sighvatur (29. sept. 1913/6. sept. 1969), 2. Kristján (4. apríl 1915), 3. Ólafur (2. ágúst 1916), 4. Þorbjörg (1. nóv. 1918), 5. Meybarn óskirt (28. jan. 1920/30. s.m.), 6. Haraldur (24. maí 1921/4. des. 1923), 7. Ágúst (2. ágúst 1926).

Jón var afi Jóns læknis Sigurðssonar (f. 1947) og svili Magnúsar læknis Péturssonar.

Jón Josteinn Niélsson f. í Húsey í Hróarstungu 11. júní 1931. For. Niéls (11. apríl 1889/19. okt. 1943) bóndi þar Stefánsson og k. h. Þorbjörg (4. júlí 1892/9. febr. 1968) Stefánsdóttir bónda í Klúku í Hjaltastaðaðinghá Bjarnasonar. Stúd. MA md. 1953, 1. eink. (6,78). Cand. med. HÍsl. v. 1962, 1. eink. (168½ st./10,51). Alm. lækningal. 25. febr. 1964. Vk. sérfr. í alm. skurðlækningum 12. ágúst 1970. Aðstl. héraðsl. í Akureyrarhéraði marz—maí 1962 og FSA handld. júní—ágúst s.á. Námskand. St. Jós. spít. sept. s.á. Aðstl. héraðsl. í Akureyrarhéraði okt. s.á. Námskand. FSA handld. og lyfld. des. 1962—júlí 1963 og aðstl. júlí 1963. Aðstl. Sahlgrenska sjukh. í Gautaborg bækl. ágúst 1963 og útlimahandld. sept. s.á. Námskand. Centralas. í Vänersborg kven-sjúkd.- og fædd. okt.—des. s.á. Aðstl. Las. í Trollhättan handld. jan.—sept. 1964. Centralas. í Uddevalla



handld. okt. 1964—júní 1967. Malmö Allmänna sjukh. júlí 1967—sept. 1968. Borgspít. skurðd. okt. 1968—sept. 1969 (maí—sept. stgm. sérfr.). Aðstl. Borgspít. röntgend. okt. 1969—marz 1970, skurðd. apríl—sept. 1970 (sérfr.) og slysad. okt. 1970—apríl 1971. Aðstyfirl. Las. Hudiksvall handld. maí—okt. 1971. Aðstl. Lspít. röntgend. nóv.—des. 1971. Sérfr. FSA skurðd. jan.—maí 1972 og Borgspít. slysa- og skurðd. júní 1972—febr. 1974. Sérfr. Borgspít. skurðd. frá marz 1974. Stundakennari í klíniskri handlæknisfræði við læknad. HÍsl. frá 1976, prófdómari í handlæknisfræði frá 1977 og lektor í líffærafræði frá 1977. Árlegar námsferðir í